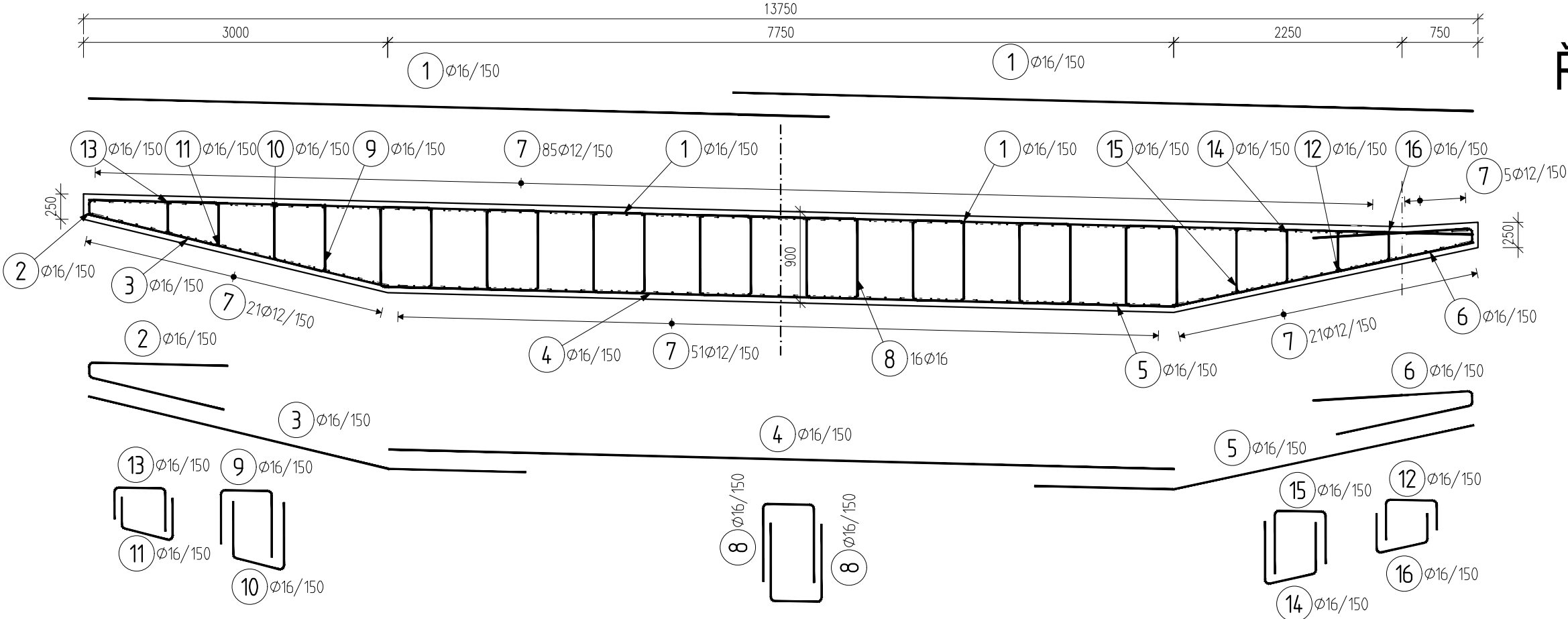
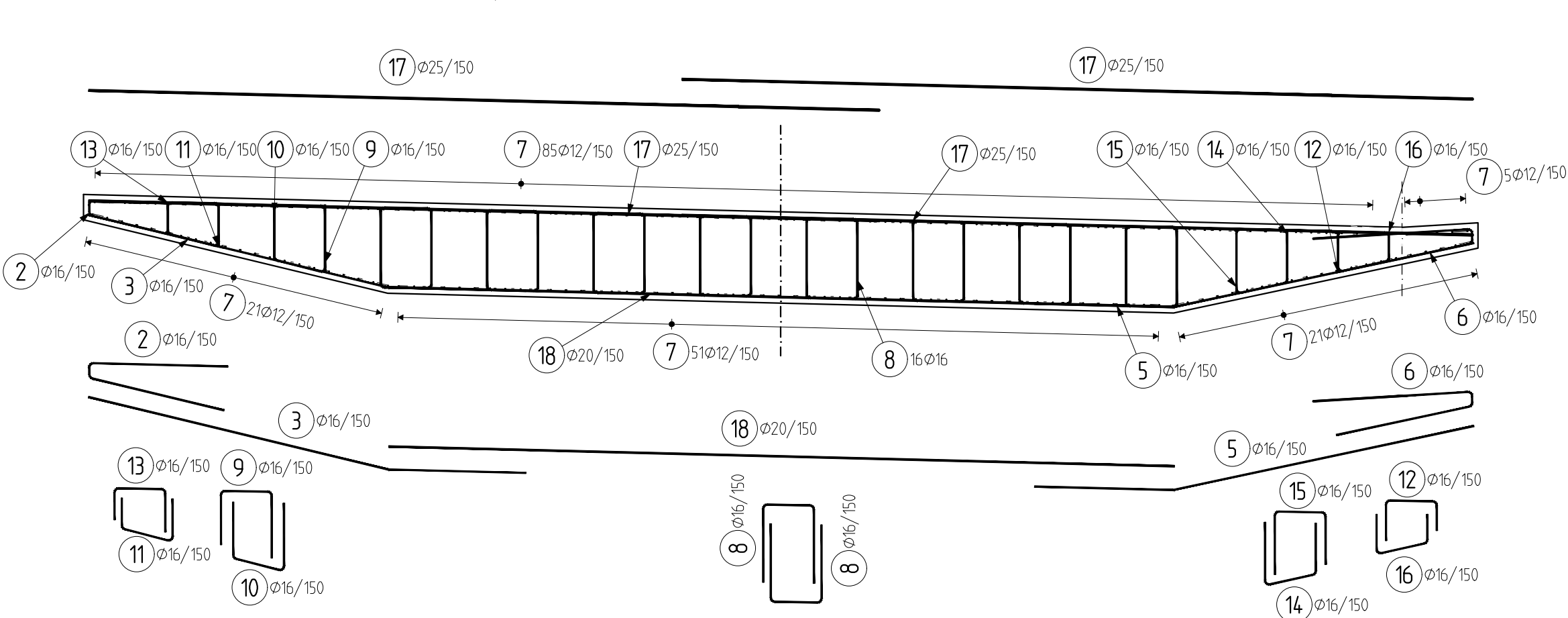


SO 211 - Most na silnici II/229A (B3) v km 1.575 přes silnici II/237 (Pražská)

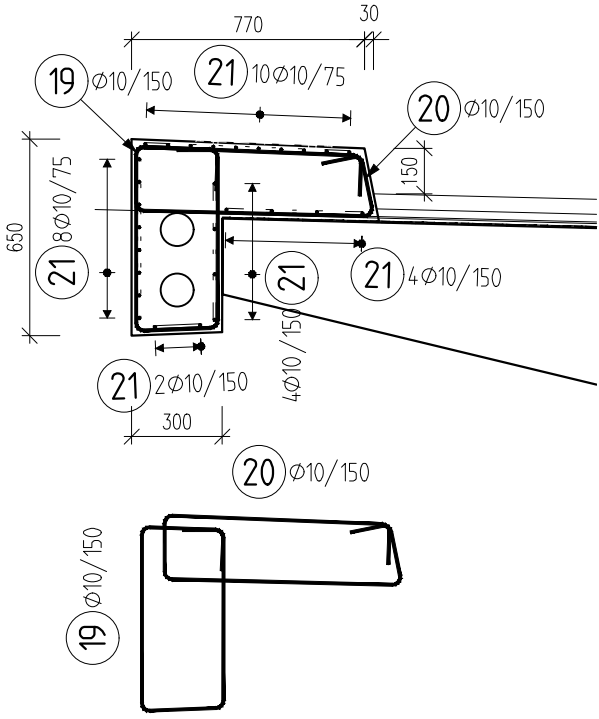
ŘEZ V POLI, 1:50



ŘEZ NAD PODPOROU, 1:50



ŘÍMSA, 1:25



POZNÁMKY:

- VEŠKERÁ VÝZTUŽ VYSTUPUJÍCÍ Z PRACOVNÍCH SPÁR, KTERÁ NEBUDE ZABETONOVÁNA DO 8 TÝDNŮ BUDE OCHRÁNĚNA V CELÉ VYSTUPUJÍCÍ DÉLCE PROTIKOROZNÍM NÁTĚREM.
- OCHRANA PROTI BLUDNÝM PROUDŮM VIZ. TECHNICKÁ ZPRÁVA

MATERIÁLY:

NOSNÁ KONSTRUKCE C 30/37- XC4, XD1, XF2 (CZ, TKP18PK) - CI 0,4 - Dmax22 - S3, max. průsak 20mm  
PRŮBĚH NÁRŮSTU PEVNOSTI BETONU - POMALÝ

ŘÍMSY C 30/37 - XC4, XD3, XF4 (CZ, TKP18PK) - CI 0,4 - Dmax22-S3, max. průsak 20mm

VÝZTUŽ B 500B

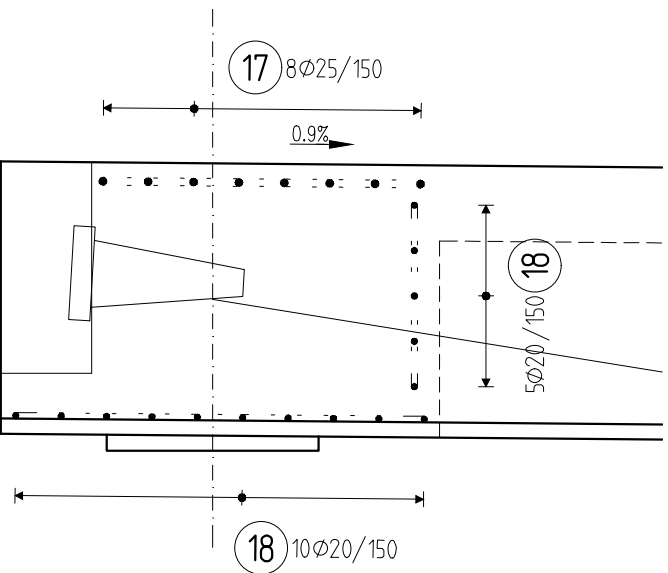
KRYTÍ NOSNÁ KONSTRUKCE

Cmin 40 mm  
Cnom 50 mm

KRYTÍ ŘÍMSY

Cmin 45 mm  
Cnom 55 mm

PŘÍČNÍK, 1:25



Změna:		Název změny:		Datum:	
Investor:		Středočeský kraj Zborovská 11 150 21 Praha 5		Inženýrská činnost: METROPROJEKT Praha a.s. Argentinská 1621/36 170 00 Praha 7	
METROPROJEKT Praha a.s. Argentinská 1621/36 170 00 Praha 7 generální ředitel: Ing. Vladimír Sold tel.: +420 296 154 105 www.metroprojekt.cz info@metroprojekt.cz		KRAJSKÝ ÚŘAD		Souprava číslo:	
HIP: Ing. Martin Matějčiek tel.: 296 154 151 Stupeň: PDPS		Podpis: <i>[Signature]</i> Název a účel díla: II/229 Rakovník, připojení na II/237 (obchvat města, trasa B3)			
Zpracovatelský útvar: S60 - dopravních staveb tel.: 296 154 247 Vedoucí útvaru: Ing. Petr Zobal		Název části díla: D STAVEBNÍ ČÁST D.3 MOSTY A ZDI D.3.1 SO 211		D D.3 D.3.1	
Odpovědný projektant: Ing. Tomáš Švec Vpracoval: Ing. Tomáš Švec		Podpis: <i>[Signature]</i> Název přílohy: SO 211-Most na silnici II/229A (B3) v km 1.575 přes silnici II/237 (Pražská) SCHÉMA VÝZTUŽE NK		Změna:	
Start: znal: V20/2039 Potet: formát: 8xA4		Datum: 10/2023 Měřítko: 1:50 iČD: 18 7393 002 04 03 01		Číslo příl.: 015	